

1. Перед началом установки, необходимо предварительно расположить все элементы крепления на кофре.



2. Произвести разметку отверстий для опор (вилок для центрального кофра). Для опор диаметр сверла 8.5мм, для вилок – 6.5мм.



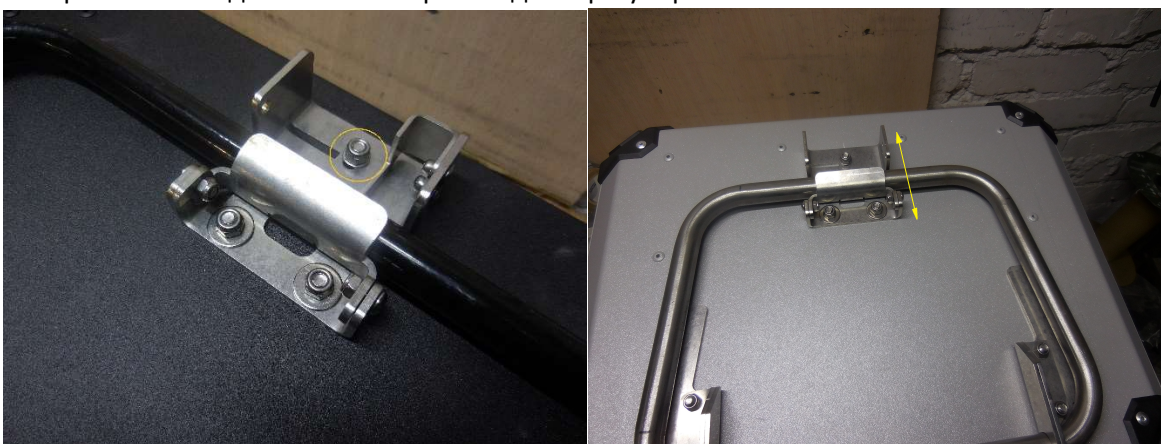
3. Установить опоры (вилки). Опоры для боковых кофров уставить в положении, соответствующем диаметру багажных рамок на мотоцикле (16мм либо 18мм).



4. Произвести примерку замка и разметить отверстия его крепления. Диаметр отверстий 6.5мм.



5. При установке замка шайбу меньшего диаметра необходимо установить согласно отметке на изображении. На данном этапе производится регулировка положения замка.



6. Установить пружину на направляющую. Винты крепления запирающей защелки затягиваются с моментом 3.8 N.m. и затем отпускаются в обратном направлении на 45 градусов, для обеспечения необходимого зазора в подвижном соединении.

