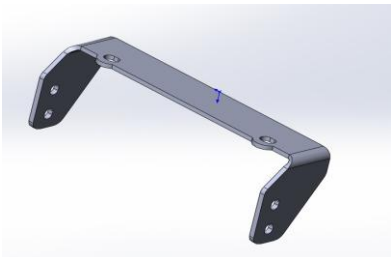



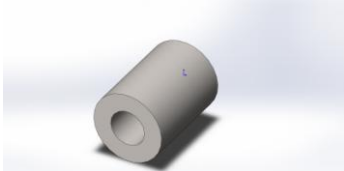


Установка Багажной системы DLPro[®] мод. HCRF1000.2R.00.000

Honda CRF1000L (2016-2019г.в)

Состав комплекта:

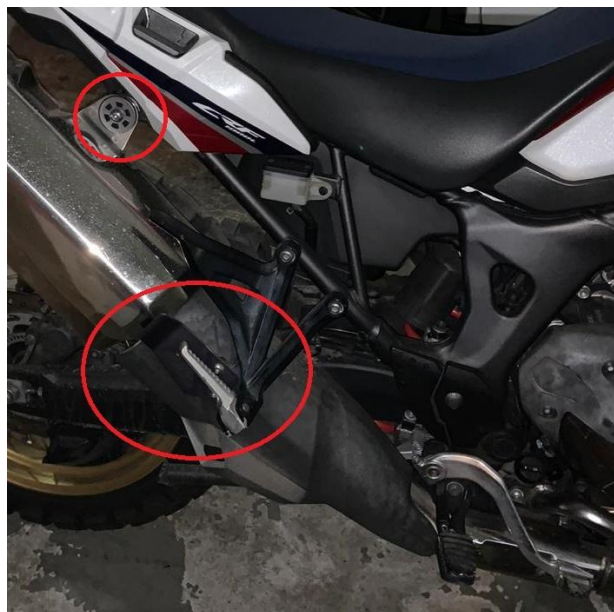
№ м.л.	Наименование	потреб-ность	
001	Полка центральная	1	
002	Рамка левая	1	
003	Рамка правая	1	
004	Перемычка задняя	1	
005	Втулка ф18x25	2	
Стандартные изделия			
101	Болт М6x15	4	
102	Болт М8x25	4	
103	Болт М8x30	2	
104	Болт М8x55 (либо М8x60)	2	
105	Гайка М6	4	
106	Гайка М8	8	
107	Шайба М6	8	
108	Шайба М8	16	



*Багажная система CRF1000.2R (18-19 гв) – (отличается креплением левой рамки)

Подготовка к установке

Снимите защитный лепесток с правой подножки пассажира и Винт подвеса глушителя.



Открутите задний болт крепления левой подножки пассажира (для 18-19 г.в. кронштейн левой подножки пассажира снять)

Внимание !

! Затяжку болтовых соединений необходимо выполнять после установки и соединения всех креплений комплекта.

1. Установите «Полку центральную» 001, «подвесив» ее под багажником мотоцикла, используя втулки 005 и болты 104с шайбами 108 и гайками 106 в соответствии с рисунком 1:



Рисунок 1.

2. Установите «рамку Правую» 003 в места крепления



Рисунок 2

Для крепежа рамки к «полке центральной» 001 использовать метизы 102, 106, 108. Для крепежа остальных точек используйте оригинальные метизы.

3. Установите «Левую рамку» 002 в места крепления:



Рисунок 3

Для крепежа рамки к полке центральной 001 использовать метизы 102, 106, 108. Для крепежа остальных точек используйте оригинальные метизы. Для моделей до 2018 г.в. Передняя опора устанавливается как показано на рисунке 3, для моделей 2018-2019 г.в. на рисунке 4



Рисунок 4

4. Установите перемычку заднюю 004 как показано на рисунках 2 и 3 используя метизы 101, 105, 107

***ОПЦИОНАЛЬНО: В комплект заказа может входить адаптер центрального кофра а также усилители распорки, которые устанавливаются для повышения жесткости конструкции багажной системы и разгрузки оригинального пластикового багажника. Усилители имеют возможность регулировки и устанавливаются к адаптеру и перемычке задней в соответствии с рисунком 5



Рисунок 5

5. Проверьте установку и соединение всех элементов комплекта и обожмите болтовые соединения усилием:

M6 – 10.5 Нм, M8 – 25 Нм, M8 – 35 Нм

Установка закончена, ровных Вам дорог и удачных поездок!